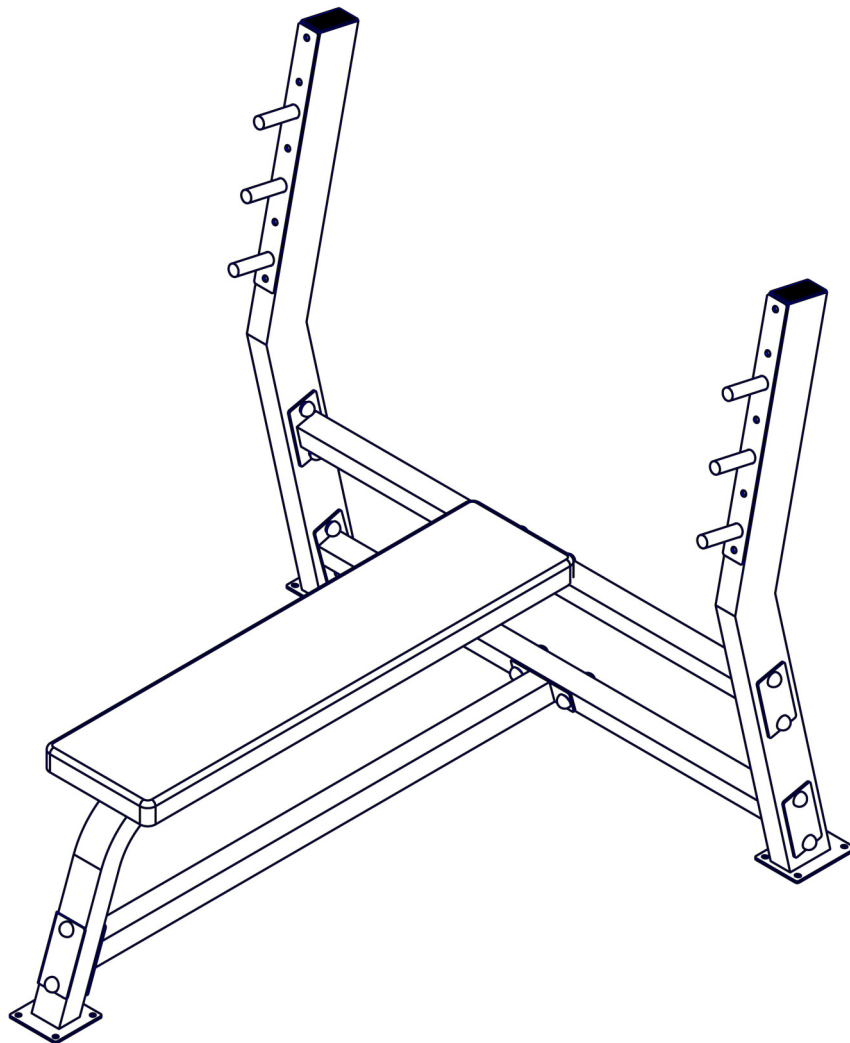


# WEIGHT BENCH 200 KÄYTTÖOHJE



---

# **TÄRKEITÄ TURVALLISUUSOHJEITA**

**Laite on tarkoitettu ainoastaan kotikäyttöön.**

- Näiden turvallisuus- ja käyttöohjeiden noudattamatta jättäminen voi aiheuttaa vakavan loukkaantumisriskin.
- Laitteen tulee olla tasaisella alustalla.
- Pidä lapset ja kotieläimet etäällä laitteesta – se on tarkoitettu vain aikuisten käyttöön.
- Huolehdi, että muita henkilöitä ei ole lähellä laitetta, kun se on käytössä.
- Älä harjoittele paljain jaloin, käytä kumipohjaisia tai muita pitävähänjaisia jalkineita.

## **HUOM!!!**

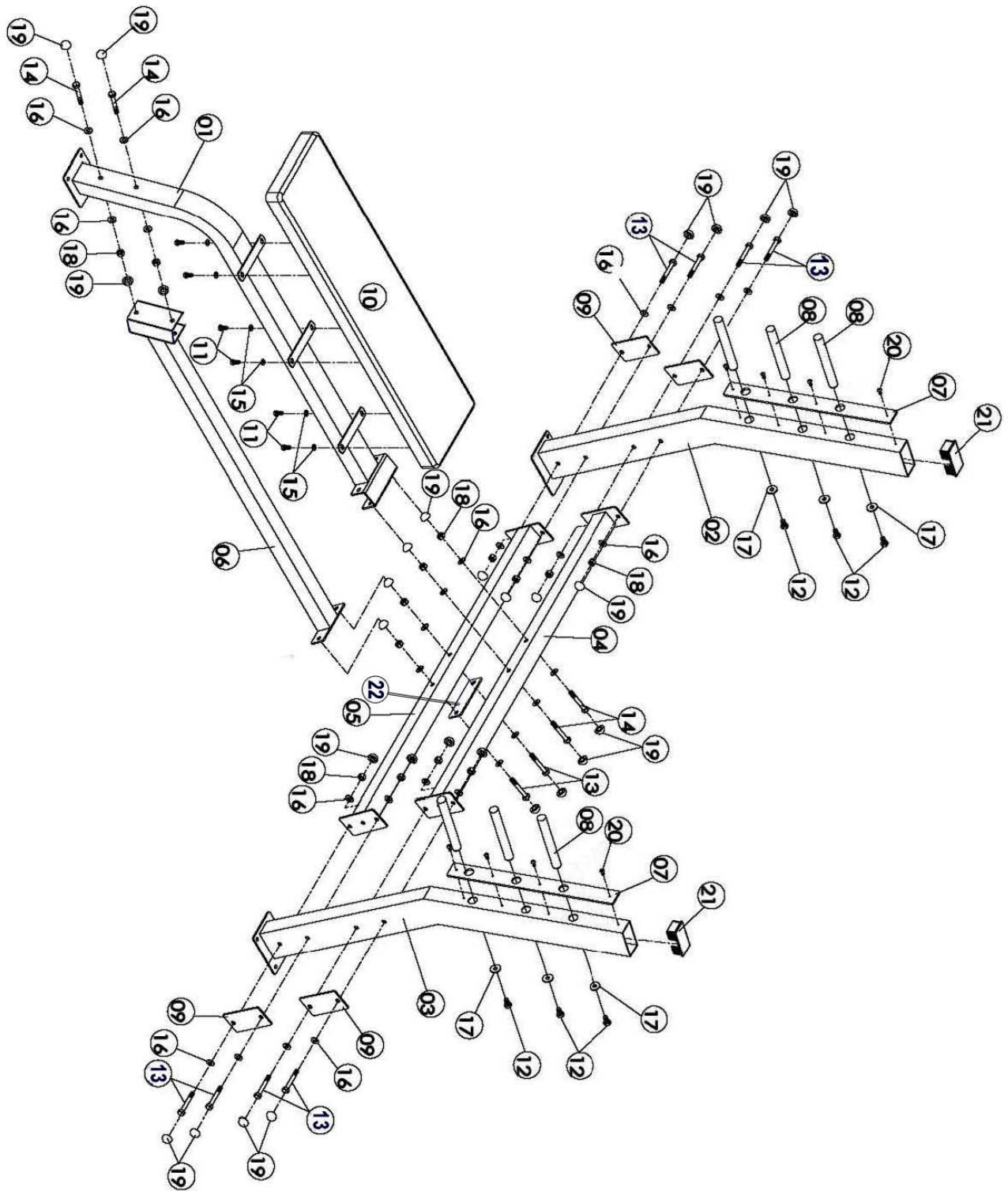
Ota laite esille pakkauksesta ja tarkista, että kaikki asennukseen tarvittavat osat ovat saatavilla. Älä hävitä pakkausmateriaalia ennen kuin asennus on valmis.

**JOS OSIA PUUTTUU, OTA YHEYTTÄ HUOLTOON.**

**ON SUOSITELTAVAA, ETTÄ ASENNUKSEN SUORITTAAN KAKSI HENKILÖÄ.**

**ÄLÄ KIRISTÄ RUUVEJA JA MUTTEREITA LOPPUUN SAAKKA ENNEN KUIN PÄÄRUNKO ON ASENNETTU.**

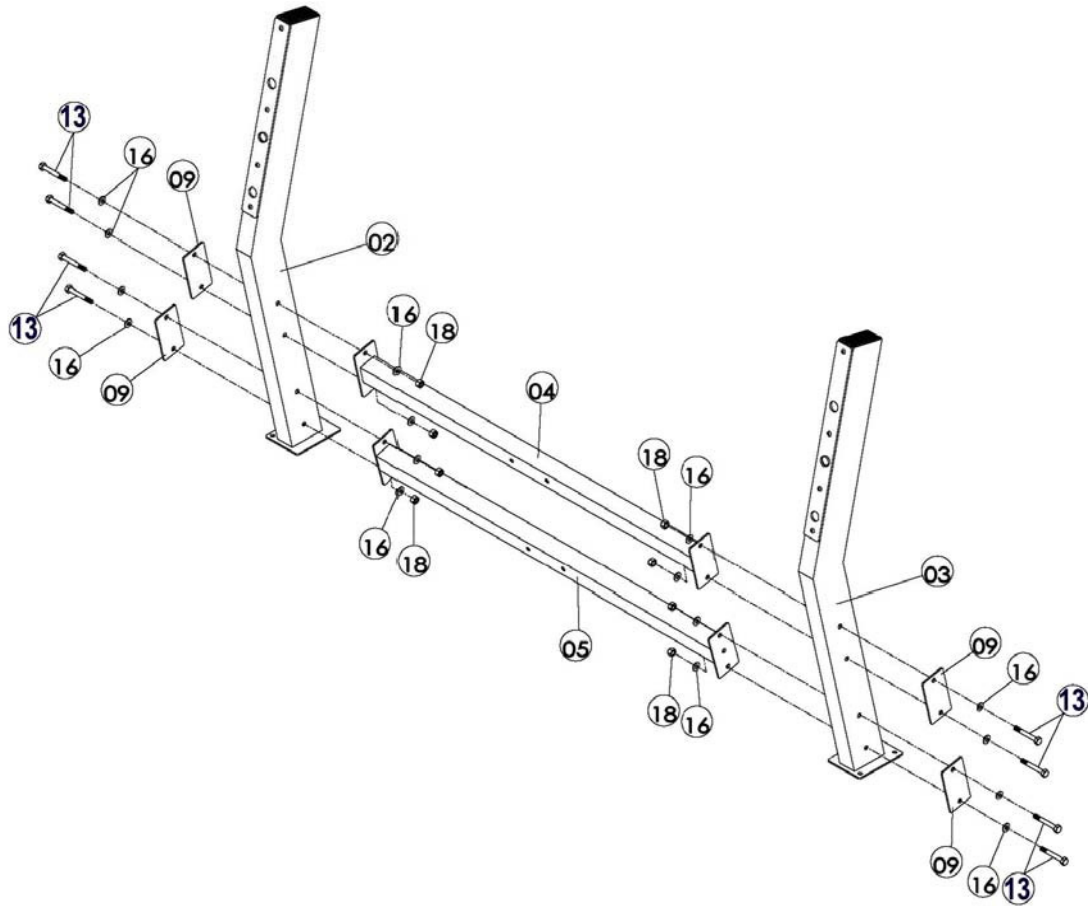
# RÄJÄYTYSKUVA



# OSALUETTELO

OSAN N:O	KUVAUS	KPL
1	PÄÄRUNKO	1
2	OIKEA TUKIJALKA	1
3	VASEN TUKIJALKA	1
4	YLEMPI POIKITTAISTANKO	1
5	ALEMPI POIKITTAISTANKO	1
6	ALATUKIRUNKO	1
7	VAHVISTUSLEVY	2
8	PAINOTANGON KANNATINTAPPI	6
9	SUURI KIINNITYSLEVY	4
10	SELKÄNOJA	1
11	KUUSIOPULTTI M8*16	6
12	KUUSIOPULTTI M10*16	6
13	KUUSIOPULTTI M10*70	10
14	KUUSIOPULTTI M10*75	4
15	ALUSLEVY $\varnothing$ 8	6
16	ALUSLEVY $\varnothing$ 10	28
17	ISO ALUSLEVY $\varnothing$ 10	6
18	NYLON LOCK MUTTERI M10	14
19	MUOVINEN RUUVIN JA MUTTERIN SUOJATULPPA	28
20	RUUVI M6	8
21	TUKIRUNGON PÄÄTYTULPPA 50*100	2
22	PIENI KIINNITYSLEVY	1

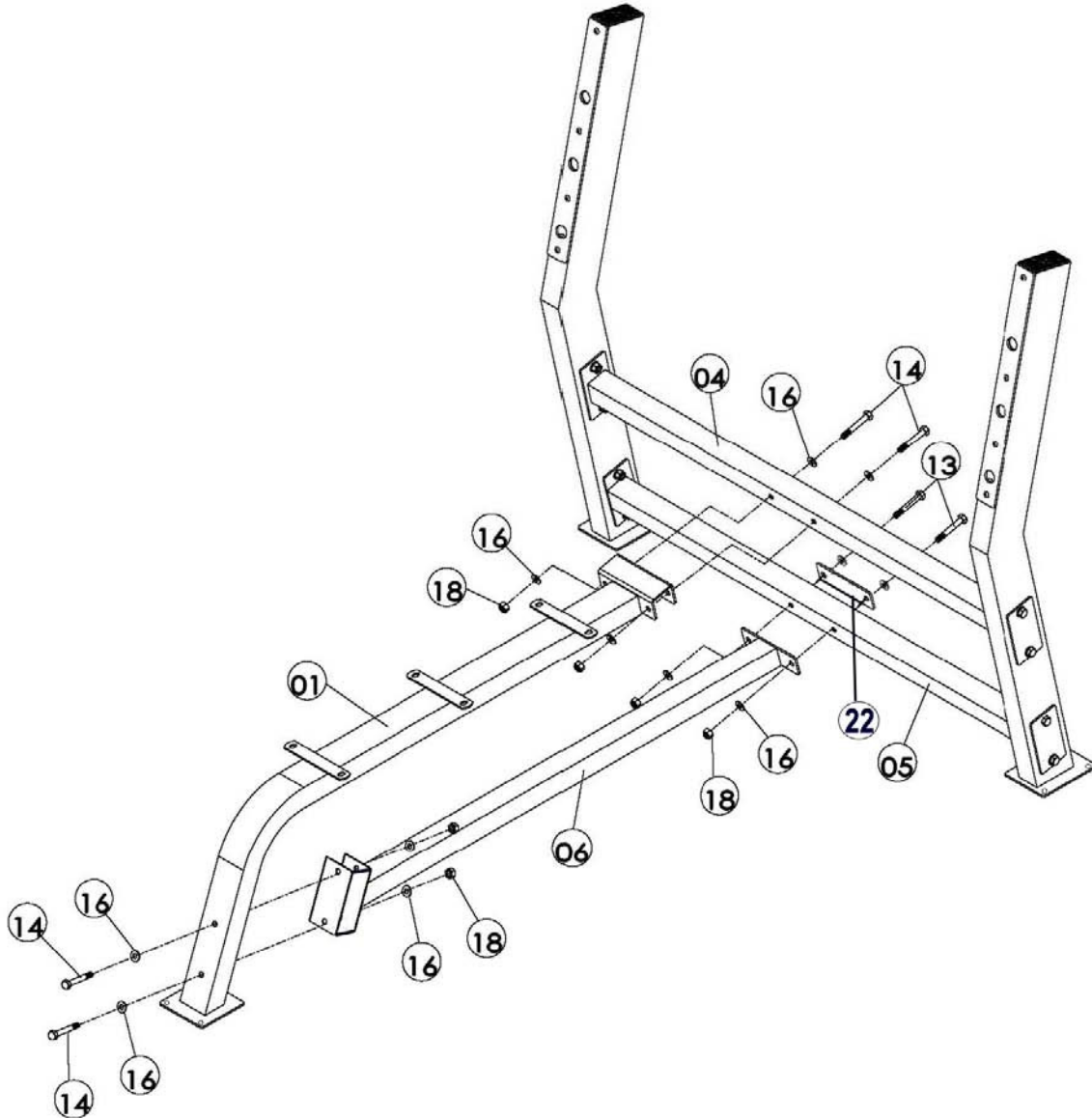
# ASENNUSKAAVIO-1



## Vaihe 1:

1. Kiinnitä alempi poikittaistanko (05) oikeaan (02) ja vasempaan tukijalkaan (03), kuusiopulteilla M10\*70 (13), aluslevyillä  $\varnothing 10$  (16), nylon lock muttereilla M10 (18) ja suurilla kiinnityslevyillä (09).
2. Kiinnitä ylempi poikittaistanko (04) samoin oikeaan (02) ja vasempaan tukijalkaan (03), kuusiopulteilla M10\*70 (13), aluslevyillä  $\varnothing 10$  (16), nylon lock muttereilla M10 (18) ja suurilla kiinnityslevyillä (09).

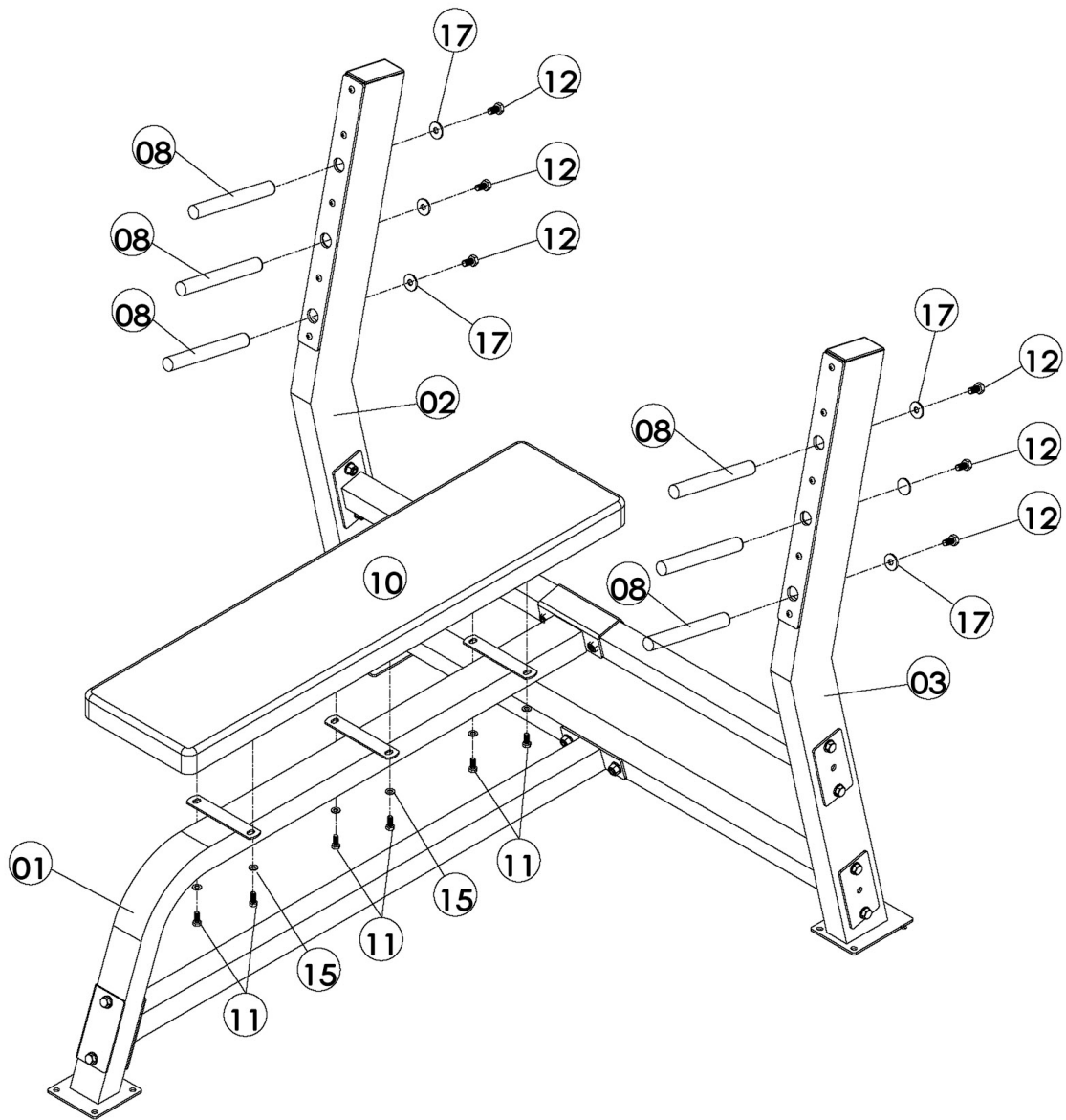
## ASENNUSKAAVIO-2



### Vaihe 2:

1. Kiinnitä päärunko (01) ylemmän poikittaistankoon (04) kuusiopulteilla M10\*75 (14), aluslevyillä  $\phi$ 10 (16) and nylon lock muttereilla M10 (18).
2. Kiinnitä alatukirunko (06) päärunkoon (01) alempaan poikittaistankoon (05), pienellä kiinnityslevyllä (22), kuusiopulteilla M10\*75 (14), kuusiopulteilla M10\*70 (13), aluelevyillä  $\phi$ 10 (16) ja nylon lock muttereilla M10 (18).

## ASENNUSKAAVIO-3

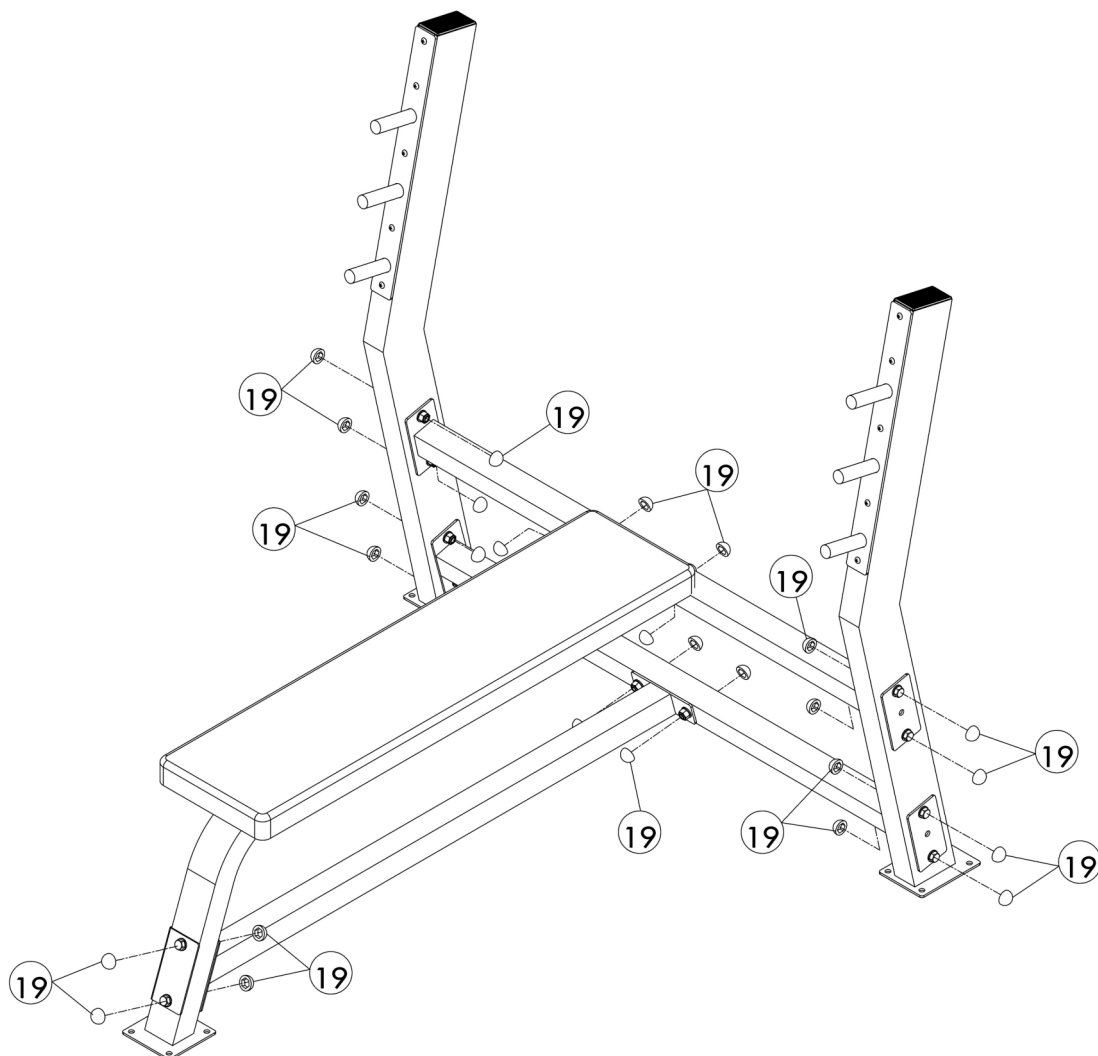


### Vaihe 3:

1. Kiinnitä selkänöja (10) päärunkoon (01), kuusiopulteilla M8\*16 (11) ja aluslevyillä  $\varnothing 8$  (15).
2. Kiinnitä painotangon kannatintapit (08) oikeaan (02) ja vasempaan tukijalkaan (03), kuusiopulteilla M10\*16 (12) aluslevyillä  $\varnothing 10$  (17).

---

## ASENNUSKAAVIO 4



### Vaihe 4:

1. Kiristä lopuksi kaikki ruuvit ja mutterit mahdollisimman tiukasti. Laita ruuvien ja muttereiden suojatulpat (19) paikoilleen.



---

# TAKUU

Tämän laitteen maahantuoja vakuuttaa, että valmistukseen on käytetty ainoastaan korkealuokkaisia materiaaleja.

Takuun edellytyksenä on tämän ohjekirjan mukaisesti suoritettu asennus. Laitteen virheellinen käyttö, virheellinen kuljetus tai väärin suoritettu asennus voivat aiheuttaa takuun kumoutumisen.

Takuu on 1 (yksi) vuosi ostopäivästä. Takuun piiriin kuuluvat seuraavat osat: runko.

Takuu ei kata:

- ulkoisesti aiheutunutta vahinkoa
- ei-valtuutettujen huoltopartnereiden käyttö
- laitteen vääränlainen käsittely
- ohjeiden huomiotta jättämisestä aiheutuvat ongelmat

Laitteen kuluvat osat eivät kuulu takuun piiriin.

Laite on tarkoitettu kotikäyttöön, takuu ei ole voimassa jos laite on kaupallisessa käytössä.

## **ASENNUKSEEN JA HUOLTOON LIITTYVISSÄ ASIOISSA OTA YHTEYTTÄ GYMSTICK-HUOLTOON:**

[huolto@gymstick.net](mailto:huolto@gymstick.net) tai p. 03 7330 990/Huolto

Valmistuttaja:

Gymstick International Oy

Ratavartijankatu 11

15170 Lahti